

dne **7. 6. 2023** od **8:30** do **16:30** hodin

Plánovaná odstávka zahrnuje tyto lokality:**Ohrazenice (okres Semily)**

č. p. 1-21, 23, 26-31, 35, 49, 50, 51, 54, 55, 61, 62, 67, 69, 70, 72, 73, 74, 77-82, 86, 88, 89, 90, 91, 93, 94, 96, 97, 98, 100, 101, 103, 108, 111, 114, 115, 118, 133, 135, 137, 139, 140, 144, 147, 148, 150, 153, 177-181, 187, 190, 191, 194, 195, 196, 198, 200, 214, 225, 228-234, 241, 243, 245, 246, 247, 248, 251, 254, 257, 259-266, 271, 273, 275, 278, 287, 290, 293, 298, 300, 302, 303, 308, 309, 310, 314, 317, 318, 320, 324, 331, 348

kat. území **Ohrazenice u Turnova** (kód **709336**): parcelní č. 11/5, 11/7, 25/3, 157/1, 192/1, 219/1, 314, 396/27, 479, 671/5, 886/1, 1264

Paceřice (okres Liberec)

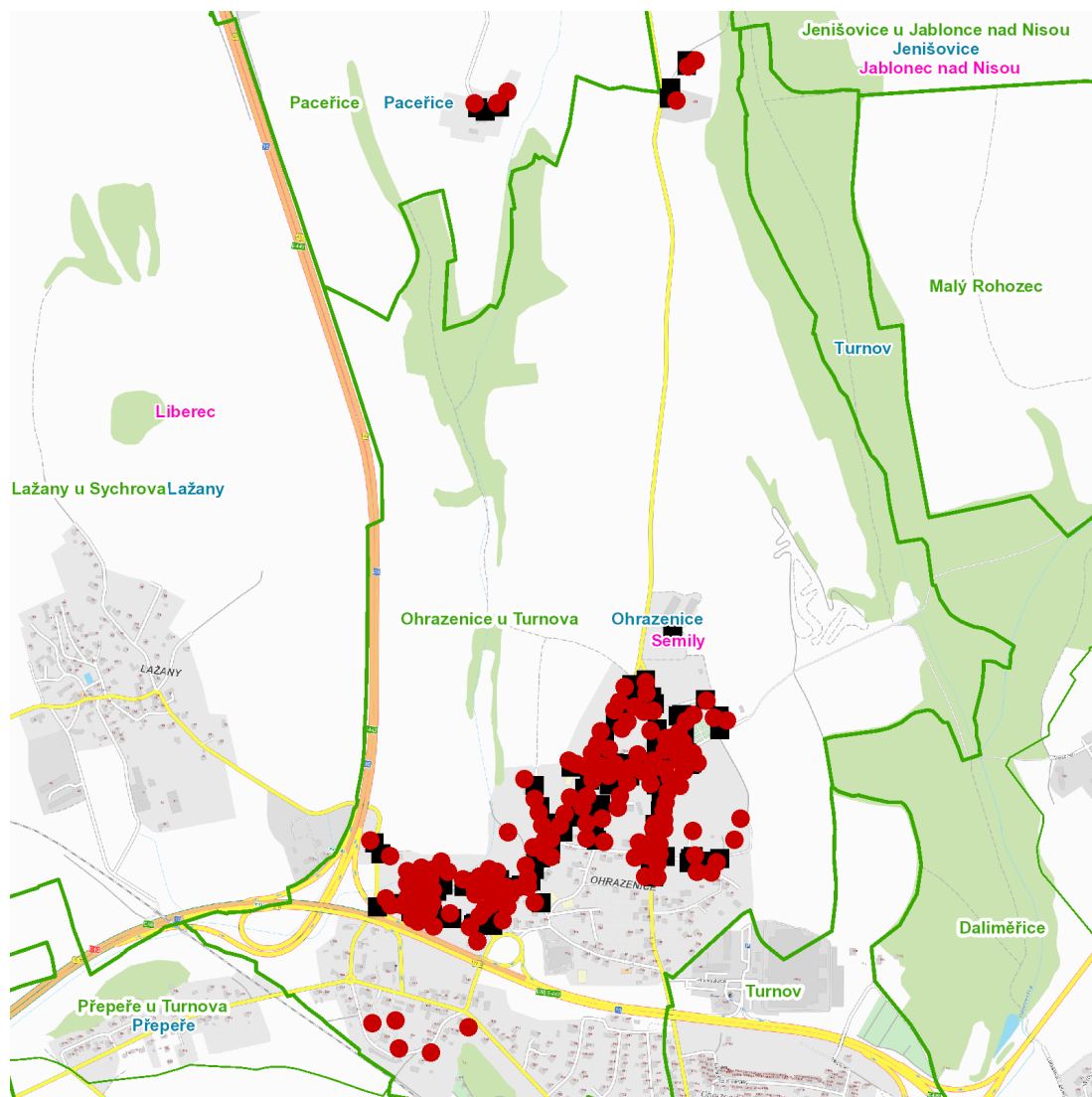
č. p. 81, 112, 113

UPOZORNĚNÍ

Dotčené zařízení distribuční soustavy je nutné i v době odstávky považovat za zařízení pod napětím, a proto vás žádáme o dodržení všech zásad bezpečnosti a provedení opatření potřebných k zamezení případných škod na zdraví a majetku. | Provozovatelé výroben elektřiny jsou povinni zajistit přerušení dodávky elektřiny z výroby do vypnutého úseku distribuční soustavy.

NEJDE VÁM ELEKTŘINA...

TIP: Registrujte se zdarma na www.cezdistribuce.cz/sluzba a informace o odstávkách elektřiny budete dostávat e-mailem nebo SMS. U poruch zasíláme SMS s předpokládanou dobou obnovení dodávek. | Aktuální stav dodávek elektřiny na konkrétní adrese zjistíte snadno, rychle a bez registrace na portále **Bez Šťávy** (www.bezstavy.cz).

dne **7. 6. 2023** od **8:30** do **16:30** hodin**Orientační mapový podklad odstávkou dotčených lokalit****VYSVĚTLIVKY**

- – adresy dotčené odstávkou elektřiny
- – místa připojení k elektrické síti dotčená odstávkou

INFORMACE ZASLÁNA

IDDS: h6abk57 (Obec Ohrazenice)

IDDS: 75aaunc (Obec Paceřice)